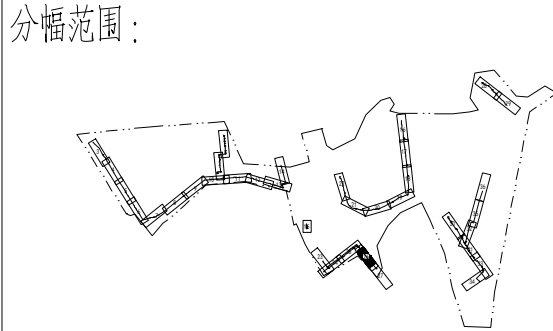
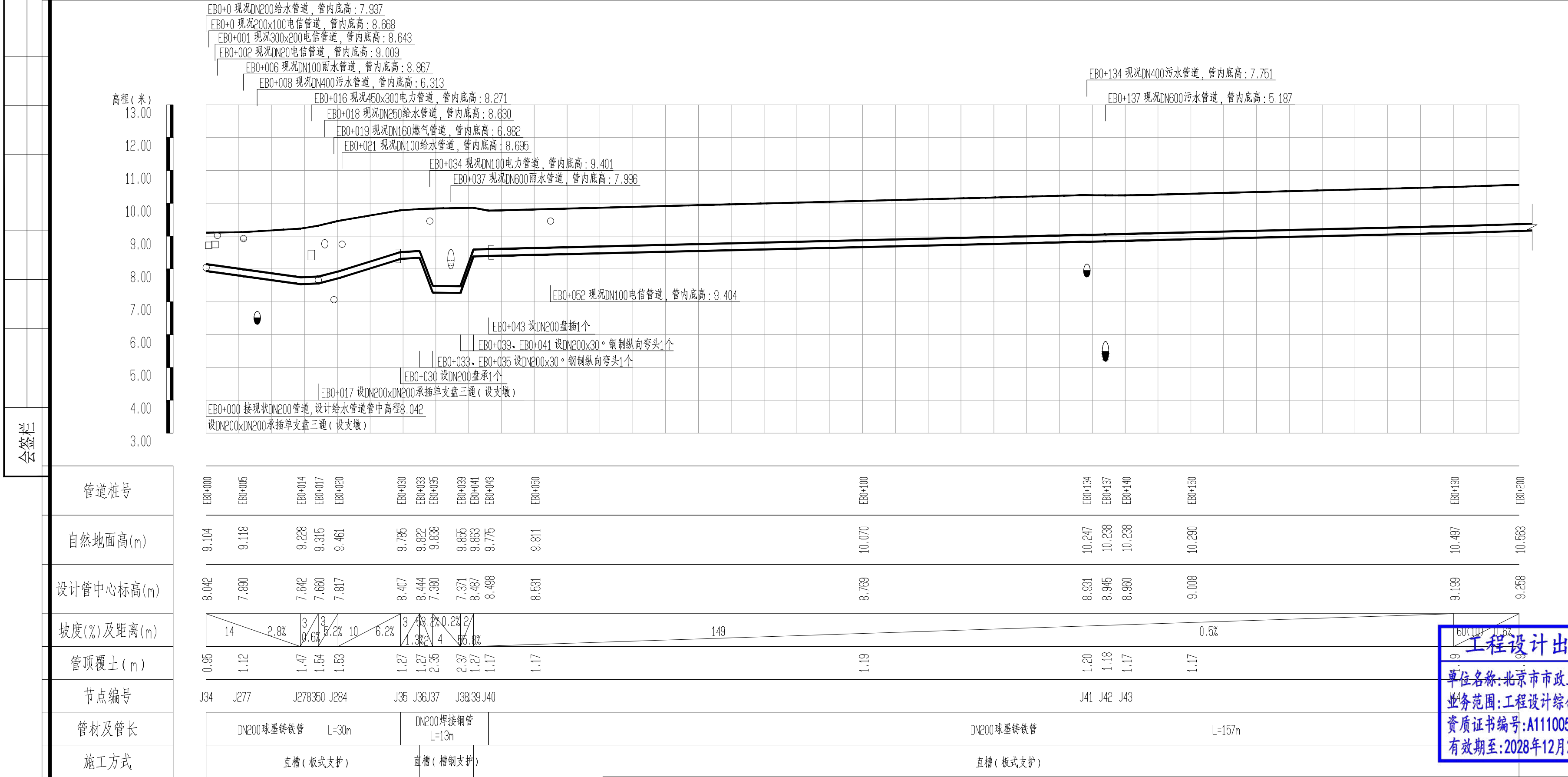


- 图例:
- 设计给水管道
 - 现状给水管道
 - 阀门及阀门井
 - 复合式排气阀
 - 排泥阀
 - 排泥湿井
 - 支墩
 - 盘承/盘插
 - 异径管
- 说明:
- 1、本图单位除管径为毫米外，其余为米。
 - 2、设计采用大地2000坐标系，85高程系统。
 - 3、管道设计为图上定线，长度为图上量得，施工前应核实管道长度，并复核地面坐标，如有问题应及时与相关部门协商解决。
 - 4、注意保护现状管线。
 - 5、平面图比例1:500。



- 图例:
- 复合式排气阀
 - 阀门及阀门井
 - 盘承/盘插



设计
说明

管道桩号	EBO+000	EBO+005	EBO+014	EBO+017	EBO+020	EBO+030	EBO+033	EBO+036	EBO+039	EBO+041	EBO+043	EBO+050	EBO+100	EBO+134	EBO+137	EBO+140	EBO+150	EBO+180	EBO+200	
自然地面高(m)	9.104	9.118	9.228	9.315	9.461	9.785	9.822	9.888	9.855	9.863	9.775	9.811	10.070	10.247	10.238	10.238	10.280	10.497	10.563	
设计管中心标高(m)	8.042	7.880	7.642	7.660	7.817	8.407	8.444	7.380	7.371	8.467	8.498	8.631	8.769	8.931	8.945	8.960	9.008	9.199	9.258	
坡度(%)及距离(m)																				
管顶覆土 (m)	0.95	1.12	1.47	1.54	1.53	1.27	1.27	2.35	2.37	1.27	1.17	1.17	1.19	1.20	1.18	1.17	1.17	1.29	1.30	
节点编号	J34	J277	J278	J284		J35	J36	J37	J38	J39	J40			J41	J42	J43				
管材及管长	DN200球墨铸铁管 L=30m					DN200焊接钢管 L=13m					DN200球墨铸铁管 L=157m									
施工方式	直槽 (板式支护)					直槽 (槽钢支护)					直槽 (板式支护)									

工程设计出

单位名称:北京市市政

业务范围:工程设计综

资质证书编号:A111003

有效期至:2028年12月

工程设计出图专用章 (05)

单位名称:北京市市政工程设计研究总院有限公司

业务范围:工程设计综合资质甲级

资质证书编号:A111005439

有效期至:2028年12月22日

北京市市政工程设计研究总院有限公司

东莞市供水设施更新改造项目-东莞市供水管网更新改造二期工程(横沥、桥头、樟木头、谢岗、大朗标段)勘察设计	项目(副)负责人	张亚峰	校核人	卓奇奇	阶段	施工图设计
桥头镇 给水工程(李屋、石水口、田头角村)	专业负责人	张亚峰	审核人	罗知平	图号	2023N108-SS020102-GS09-26
李屋村市政给水管网平面图(二十六)	设计人	刘旭来	审定人	罗知平	日期	2024.06
					比例	